



201819123376

检 验 检 测 报 告

Test Report

委托单位： 珠海醋酸纤维有限公司

受测单位： 珠海醋酸纤维有限公司

检测类型： 自行监测

样品类型： 有组织废气（丙酮尾气）

采样日期： 2025/12/02



广东中检源检测有限公司

(检验检测专用章)

检验检测专用章

440302000130



广东中检源检测有限公司

地址：珠海市香洲区香工路 992 号 3 栋南座 4、5 楼

电话：0756-8696609

网址：www.zjy-test.com

邮政编码：519000

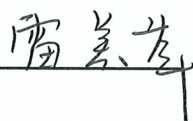
邮箱：zjytest@zjy-test.com

报告编制说明

1. 本报告涂改、增删，无编制人、审核人、签发人签字无效。
2. 本报告无检验检测报告专用章、骑缝章无效。
3. 未经本公司书面批准，不得部分复制本报告。
4. 本报告未经同意不得作为商业广告使用。
5. 本报告只对本次采样 / 送检样品检测结果负责，报告中所附限值标准均由客户提供，仅供参考；报告中样品名称由客户提供，本实验室对此真实性不承担责任。
6. 除客户特别申明并支付样品管理费，所有超过标准规定时效期的样品均不再留样。
7. 对本报告有疑议，须于收到本报告十日内向本公司提出，逾期不予受理。
8. 如客户没有特别要求，本报告不提供检测结果不确定度。

编制：

雷美萍



签发：

沈荐琦

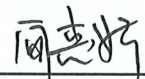


签发日期：

2025.12.10

审核：

简惠婷



发布日期：

2025.12.10



1、基本信息

| | | | |
|------|-------------------|------|-------------|
| 委托单位 | 珠海醋酸纤维有限公司 | | |
| 受测单位 | 珠海醋酸纤维有限公司 | | |
| 受测地址 | 珠海市金湾区南水镇化联三路 9 号 | | |
| 检测类型 | 自行监测 | | |
| 联系人 | 阮工 | 联系电话 | 13824176505 |
| 采样人员 | 许龙天、杜雨捷、黄山、张建勇 | | |
| 检测人员 | 林诗婷 | | |

2、生产工况

| 序号 | 采样日期 | 核定工况参数 | 设计量 | 实际量 | 生产负荷 |
|----|------------|--------|--------|--------|------|
| 1 | 2025/12/02 | 醋酸纤维丝束 | 200t/d | 200t/d | 100% |

备注：1、生产工况由受测单位提供。

3、检测内容

| 样品类型 | 采样点位 | 检测项目 | 采样日期 |
|------|----------------------|-------|------------|
| 废气 | 1#丙酮尾气排放口 (FQ-571-2) | 非甲烷总烃 | 2025/12/02 |
| | 2#丙酮尾气排放口 (FQ-571-3) | | |
| | 3#丙酮尾气排放口 (FQ-571-4) | | |
| | 4#丙酮尾气排放口 (FQ-571-5) | | |
| | 5#丙酮尾气排放口 (FQ-571-6) | | |
| | 6#丙酮尾气排放口 (FQ-571-7) | | |
| | 7#丙酮尾气排放口 (FQ-571-8) | | |
| | 8#丙酮尾气排放口 (FQ-571-9) | | |



4、检测结果及判定

4.1 废气

| 采样点位 | | 1#丙酮尾气排放口 (FQ-571-2) | | | | | |
|--|-------|---------------------------|--------------------------|---------------|---------------------------|---------------|----|
| 排放口高度 (米) | | 36 | | | | | |
| 检测日期 | | 2025/12/03 | | | | | |
| 检测结果: | | | | | | | |
| 样品编号 (250048051) | 检测项目 | 检测结果 mg/m ³ | 平均值 mg/m ³ | 排放速 率 kg/h | 浓度限值 mg/m ³ | 速率限 值 kg/h | 判定 |
| AA002 | 非甲烷总烃 | 32.0 | 39.3 | 2.2 | 80 | --- | 达标 |
| AA004 | | 42.4 | | | | | |
| AA006 | | 42.1 | | | | | |
| AA008 | | 40.8 | | | | | |
| 备注: | | | | | | | |
| 1、废气执行《固定污染源挥发性有机物综合排放标准》(DB44/2367-2022)表1限值。 | | | | | | | |
| 2、“---”表示排放标准未做要求,不做判定。 | | | | | | | |
| 3、烟温 18.2℃; 含湿量 18.73%; 流速 1.9m/s; 标干流量 55601Nm ³ /h。 | | | | | | | |

4.2 废气

| 采样点位 | | 2#丙酮尾气排放口 (FQ-571-3) | | | | | |
|--|-------|---------------------------|--------------------------|---------------|---------------------------|---------------|----|
| 排放口高度 (米) | | 36 | | | | | |
| 检测日期 | | 2025/12/03 | | | | | |
| 检测结果: | | | | | | | |
| 样品编号 (250048051) | 检测项目 | 检测结果 mg/m ³ | 平均值 mg/m ³ | 排放速 率 kg/h | 浓度限值 mg/m ³ | 速率限 值 kg/h | 判定 |
| AB002 | 非甲烷总烃 | 42.9 | 42.0 | 2.3 | 80 | --- | 达标 |
| AB004 | | 42.3 | | | | | |
| AB006 | | 40.1 | | | | | |
| AB008 | | 42.5 | | | | | |
| 备注: | | | | | | | |
| 1、废气执行《固定污染源挥发性有机物综合排放标准》(DB44/2367-2022)表1限值。 | | | | | | | |
| 2、“---”表示排放标准未做要求,不做判定。 | | | | | | | |
| 3、烟温 19.7℃; 含湿量 18.13%; 流速 1.9m/s; 标干流量 53897Nm ³ /h。 | | | | | | | |



4.3 废气

| 采样点位 | 3#丙酮尾气排放口 (FQ-571-4) | | | | | | |
|--|----------------------|---------------------------|--------------------------|---------------|---------------------------|---------------|----|
| 排放口高度 (米) | 36 | | | | | | |
| 检测日期 | 2025/12/03 | | | | | | |
| 检测结果: | | | | | | | |
| 样品编号 (250048051) | 检测项目 | 检测结果 mg/m ³ | 平均值 mg/m ³ | 排放速 率 kg/h | 浓度限值 mg/m ³ | 速率限 值 kg/h | 判定 |
| AC002 | 非甲烷总烃 | 43.2 | 41.6 | 2.4 | 80 | --- | 达标 |
| AC004 | | 43.1 | | | | | |
| AC006 | | 42.0 | | | | | |
| AC008 | | 38.1 | | | | | |
| 备注: 1、废气执行《固定污染源挥发性有机物综合排放标准》(DB44/2367-2022)表1限值。 2、“---”表示排放标准未做要求,不做判定。 3、烟温 18.5℃; 含湿量 18.18%; 流速 2.1m/s; 标干流量 58894Nm ³ /h。 | | | | | | | |

4.4 废气

| 采样点位 | 4#丙酮尾气排放口 (FQ-571-5) | | | | | | |
|--|----------------------|---------------------------|--------------------------|---------------|---------------------------|---------------|----|
| 排放口高度 (米) | 36 | | | | | | |
| 检测日期 | 2025/12/03 | | | | | | |
| 检测结果: | | | | | | | |
| 样品编号 (250048051) | 检测项目 | 检测结果 mg/m ³ | 平均值 mg/m ³ | 排放速 率 kg/h | 浓度限值 mg/m ³ | 速率限 值 kg/h | 判定 |
| AD002 | 非甲烷总烃 | 41.3 | 41.3 | 2.5 | 80 | --- | 达标 |
| AD004 | | 39.7 | | | | | |
| AD006 | | 44.3 | | | | | |
| AD008 | | 39.9 | | | | | |
| 备注: 1、废气执行《固定污染源挥发性有机物综合排放标准》(DB44/2367-2022)表1限值。 2、“---”表示排放标准未做要求,不做判定。 3、烟温 18.7℃; 含湿量 18.45%; 流速 2.1m/s; 标干流量 59883Nm ³ /h。 | | | | | | | |



4.5 废气

| 采样点位 | 5#丙酮尾气排放口 (FQ-571-6) | | | | | | |
|--|----------------------|---------------------------|--------------------------|---------------|---------------------------|---------------|----|
| 排放口高度 (米) | 36 | | | | | | |
| 检测日期 | 2025/12/03 | | | | | | |
| 检测结果: | | | | | | | |
| 样品编号 (250048051) | 检测项目 | 检测结果 mg/m ³ | 平均值 mg/m ³ | 排放速 率 kg/h | 浓度限值 mg/m ³ | 速率限 值 kg/h | 判定 |
| AE002 | 非甲烷总烃 | 33.2 | 43.0 | 2.4 | 80 | --- | 达标 |
| AE004 | | 25.0 | | | | | |
| AE006 | | 56.4 | | | | | |
| AE008 | | 57.3 | | | | | |
| 备注: 1、废气执行《固定污染源挥发性有机物综合排放标准》(DB44/2367-2022)表1限值。 2、“---”表示排放标准未做要求,不做判定。 3、烟温 18.6℃; 含湿量 18.85%; 流速 2.0m/s; 标干流量 56246Nm ³ /h。 | | | | | | | |

4.6 废气

| 采样点位 | 6#丙酮尾气排放口 (FQ-571-7) | | | | | | |
|--|----------------------|---------------------------|--------------------------|---------------|---------------------------|---------------|----|
| 排放口高度 (米) | 36 | | | | | | |
| 检测日期 | 2025/12/03 | | | | | | |
| 检测结果: | | | | | | | |
| 样品编号 (250048051) | 检测项目 | 检测结果 mg/m ³ | 平均值 mg/m ³ | 排放速 率 kg/h | 浓度限值 mg/m ³ | 速率限 值 kg/h | 判定 |
| AF002 | 非甲烷总烃 | 44.8 | 43.8 | 2.4 | 80 | --- | 达标 |
| AF004 | | 42.3 | | | | | |
| AF006 | | 43.4 | | | | | |
| AF008 | | 44.6 | | | | | |
| 备注: 1、废气执行《固定污染源挥发性有机物综合排放标准》(DB44/2367-2022)表1限值。 2、“---”表示排放标准未做要求,不做判定。 3、烟温 18.9℃; 含湿量 18.33%; 流速 1.9m/s; 标干流量 53884Nm ³ /h。 | | | | | | | |



4.7 废气

| 采样点位 | 7#丙酮尾气排放口 (FQ-571-8) | | | | | | |
|--|----------------------|---------------------------|--------------------------|---------------|---------------------------|---------------|----|
| 排放口高度 (米) | 36 | | | | | | |
| 检测日期 | 2025/12/03 | | | | | | |
| 检测结果: | | | | | | | |
| 样品编号 (250048051) | 检测项目 | 检测结果 mg/m ³ | 平均值 mg/m ³ | 排放速 率 kg/h | 浓度限值 mg/m ³ | 速率限 值 kg/h | 判定 |
| AG002 | 非甲烷总烃 | 56.4 | 49.2 | 2.8 | 80 | --- | 达标 |
| AG004 | | 57.7 | | | | | |
| AG006 | | 40.9 | | | | | |
| AG008 | | 41.6 | | | | | |
| 备注: 1、废气执行《固定污染源挥发性有机物综合排放标准》(DB44/2367-2022)表1限值。 2、“---”表示排放标准未做要求,不做判定。 3、烟温 18.8℃; 含湿量 18.75%; 流速 2.0m/s; 标干流量 56293Nm ³ /h。 | | | | | | | |

4.8 废气

| 采样点位 | 8#丙酮尾气排放口 (FQ-571-9) | | | | | | |
|--|----------------------|---------------------------|--------------------------|---------------|---------------------------|---------------|----|
| 排放口高度 (米) | 36 | | | | | | |
| 检测日期 | 2025/12/03 | | | | | | |
| 检测结果: | | | | | | | |
| 样品编号 (250048051) | 检测项目 | 检测结果 mg/m ³ | 平均值 mg/m ³ | 排放速 率 kg/h | 浓度限值 mg/m ³ | 速率限 值 kg/h | 判定 |
| AH003 | 非甲烷总烃 | 42.4 | 42.3 | 2.4 | 80 | --- | 达标 |
| AH005 | | 43.9 | | | | | |
| AH007 | | 41.3 | | | | | |
| AH009 | | 41.7 | | | | | |
| 备注: 1、废气执行《固定污染源挥发性有机物综合排放标准》(DB44/2367-2022)表1限值。 2、“---”表示排放标准未做要求,不做判定。 3、烟温 19.1℃; 含湿量 18.76%; 流速 2.0m/s; 标干流量 55617Nm ³ /h。 | | | | | | | |

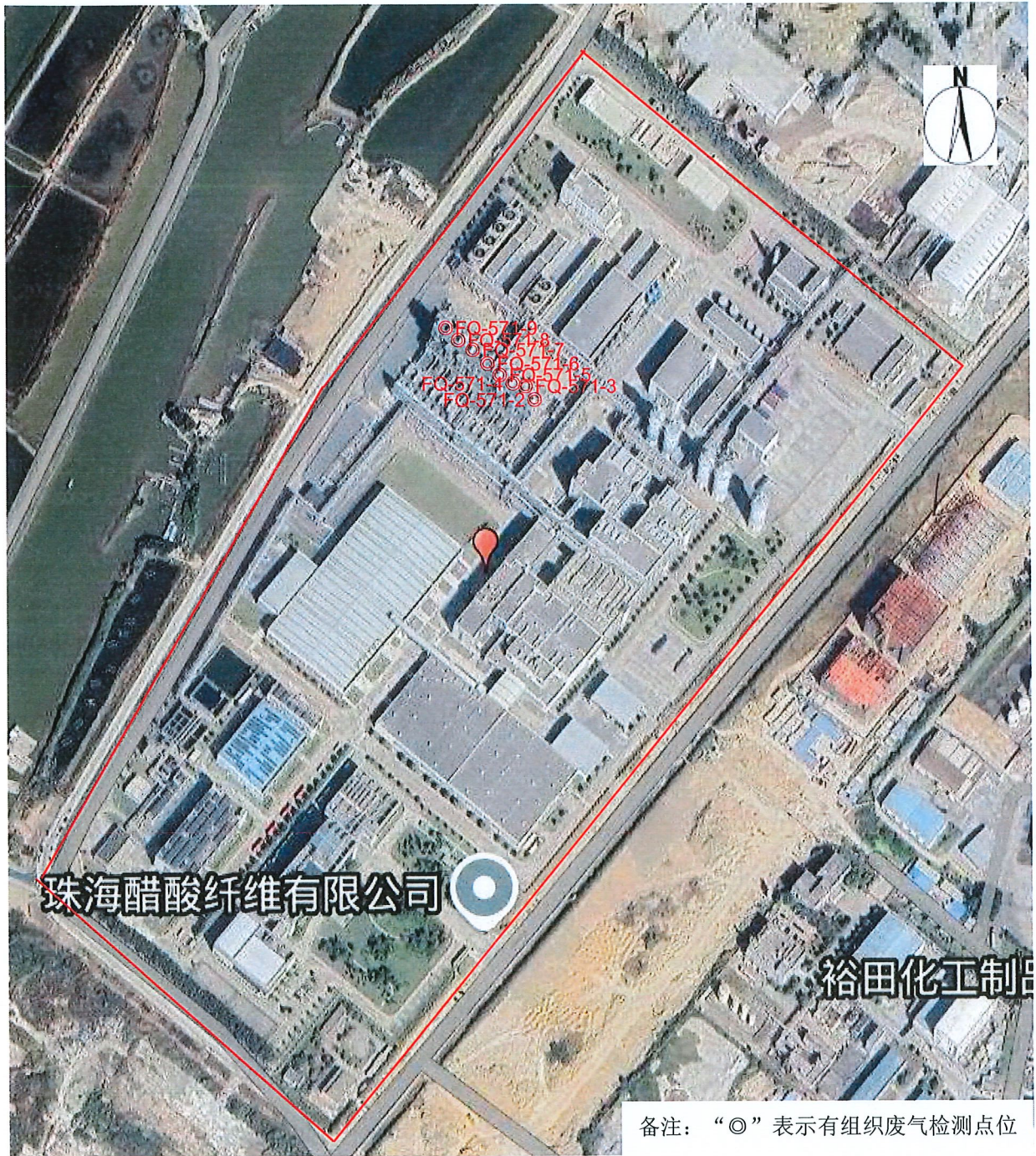


5、检测方法

| 检测类别 | 检测项目 | 检测方法 | 检出限 | 设备名称/型号 | 设备编号 |
|------|-------|--|--------------------------------------|--------------------|-----------------------|
| 废气 | 非甲烷总烃 | 《固定污染源废气 总烃、甲烷和非甲烷总烃的测定 气相色谱法》 HJ 38-2017 | 0.07 mg/m ³ (以 C 计) | 真空气体 采样箱 | XY-QW-02、 XY-QW-03 |
| | | | | 气相色谱仪 GC9790 II | FY-PA-01 |
| 样品采集 | | 《固定污染源排气中颗粒物测定与气态污染物采样方法》 GB/T 16157-1996 及其修改单（生态环境部公告 2017 年第 87 号） | | | |
| | | 《固定源废气监测技术规范》HJ/T 397-2007 | | | |



6、采样点位图



报告结束



