



201819123376

# 检 验 检 测 报 告

## Test Report

委托单位： 珠海醋酸纤维有限公司

受测单位： 珠海醋酸纤维有限公司

检测类型： 自行监测

样品类型： 有组织废气（丙酮尾气）

采样日期： 2025/10/21

广东中检源检测有限公司  
(检验检测专用章)



## 报告编制说明

1. 本报告涂改、增删，无编制人、审核人、签发人签字无效。
2. 本报告无检验检测报告专用章、骑缝章无效。
3. 未经本公司书面批准，不得部分复制本报告。
4. 本报告未经同意不得作为商业广告使用。
5. 本报告只对本次采样 / 送检样品检测结果负责，报告中所附限值标准均由客户提供，仅供参考；报告中样品名称由客户提供，本实验室对此真实性不承担责任。
6. 除客户特别申明并支付样品管理费，所有超过标准规定时效期的样品均不再留样。
7. 对本报告有疑议，须于收到本报告十日内向本公司提出，逾期不予受理。
8. 如客户没有特别要求，本报告不提供检测结果不确定度。

编制：雷美萍 雷美萍

签发：郭峰 郭峰

签发日期：2025.10.29

审核：沈荐琦 沈荐琦

发布日期：2025.10.29



### 1、基本信息

委托单位	珠海醋酸纤维有限公司		
受测单位	珠海醋酸纤维有限公司		
受测地址	珠海市金湾区南水镇化联三路 9 号		
检测类型	自行监测		
联系人	阮工	联系电话	13824176505
采样人员	张建勇、杜雨捷、崔有麒、陈豪		
检测人员	尹兆杰		

### 2、生产工况

序号	采样日期	核定工况参数	设计量	实际量	生产负荷
1	2025/10/21	醋酸纤维丝束	200t/d	200t/d	100%

备注：1、生产工况由受测单位提供。

### 3、检测内容

样品类型	检测点位	检测项目	采样日期
废气	1#丙酮尾气排放口 (FQ-571-2)	丙酮	2025/10/21
	2#丙酮尾气排放口 (FQ-571-3)		
	3#丙酮尾气排放口 (FQ-571-4)		
	4#丙酮尾气排放口 (FQ-571-5)		
	5#丙酮尾气排放口 (FQ-571-6)		
	6#丙酮尾气排放口 (FQ-571-7)		
	8#丙酮尾气排放口 (FQ-571-9)		
	9#丙酮尾气排放口 (FQ-571-10)		



#### 4、仪器检定校准信息一览表

序号	仪器名称	仪器型号	仪器编号	检定/校准有效日期
1	温湿度气压表	CGP23W	XY-PG-09	2026/05/22
2	智能综合工况测量仪	EM-3062H	XY-QQ-04	2025/12/26
3	智能综合工况测量仪	EM-3062H	XY-QQ-05	2026/03/02
4	智能综合工况测量仪	EM-3062H	XY-QQ-06	2026/04/10
5	多路烟气采样器	ZR-3714	XY-QT-01	2025/11/27
6	多路烟气采样器	ZR-3714	XY-QT-02	2026/09/29
7	便携式流量压力综合校准装置	ZR-5411	XY-JE-02	2026/07/04
8	气质联用仪	6890N-5973N	FY-GF-01	2026/12/18



## 5、检测结果及判定

### 5.1 废气

点位名称	1#丙酮尾气排放口 (FQ-571-2)					
排放口高度	36					
采样日期	2025/10/21 10:06~11:06					
检测日期	2025/10/23~2025/10/24					
<b>检测结果:</b>						
样品编号 (250048037)	检测项目	排放浓度 mg/m <sup>3</sup>	排放速 率 kg/h	最高允许排放 浓度 mg/m <sup>3</sup>	最高允许排 放速率 kg/h	判定
AA002、 AA004、 AA006	丙酮	216	12	245.1	---	达标
备注: 1、限值由客户提供。 2、“---”表示排放标准未做要求, 不做判定。 3、烟温 19.9℃; 含湿量 9.40%; 流速 1.7m/s; 标干流量 54965Nm <sup>3</sup> /h。						

### 5.2 废气

点位名称	2#丙酮尾气排放口 (FQ-571-3)					
排放口高度	36					
采样日期	2025/10/21 10:09~11:09					
检测日期	2025/10/23~2025/10/24					
<b>检测结果:</b>						
样品编号 (250048037)	检测项目	排放浓度 mg/m <sup>3</sup>	排放速 率 kg/h	最高允许排放 浓度 mg/m <sup>3</sup>	最高允许排 放速率 kg/h	判定
AB002、 AB004、AB006	丙酮	115	7.0	245.1	---	达标
备注: 1、限值由客户提供。 2、“---”表示排放标准未做要求, 不做判定。 3、烟温 19.7℃; 含湿量 9.01%; 流速 1.9m/s; 标干流量 60865Nm <sup>3</sup> /h。						



5.3 废气

点位名称	3#丙酮尾气排放口 (FQ-571-4)					
排放口高度	36					
采样日期	2025/10/21 11:13~12:13					
检测日期	2025/10/23~2025/10/24					
<b>检测结果:</b>						
样品编号 (250048037)	检测项目	排放浓度 mg/m <sup>3</sup>	排放速 率 kg/h	最高允许排 放浓度 mg/m <sup>3</sup>	最高允许排 放速率 kg/h	判定
AC002、 AC004、 AC006	丙酮	158	10	245.1	---	达标
备注: 1、限值由客户提供。 2、“---”表示排放标准未做要求，不做判定。 3、烟温 20.1℃；含湿量 9.11%；流速 2.0m/s；标干流量 64296Nm <sup>3</sup> /h。						

5.4 废气

点位名称	4#丙酮尾气排放口 (FQ-571-5)					
排放口高度	36					
采样日期	2025/10/21 11:17~12:17					
检测日期	2025/10/24					
<b>检测结果:</b>						
样品编号 (250048037)	检测项目	排放浓度 mg/m <sup>3</sup>	排放速 率 kg/h	最高允许排 放浓度 mg/m <sup>3</sup>	最高允许排 放速率 kg/h	判定
AJ002、 AJ004、AJ006	丙酮	165	9.8	245.1	---	达标
备注: 1、限值由客户提供。 2、“---”表示排放标准未做要求，不做判定。 3、烟温 19.1℃；含湿量 8.62%；流速 1.9m/s；标干流量 59551Nm <sup>3</sup> /h。						



## 5.5 废气

点位名称	5#丙酮尾气排放口 (FQ-571-6)					
排放口高度	36					
采样日期	2025/10/21 12:20~13:20					
检测日期	2025/10/23~2025/10/24					
<b>检测结果:</b>						
样品编号 (250048037)	检测项目	排放浓度 mg/m <sup>3</sup>	排放速 率 kg/h	最高允许排放 浓度 mg/m <sup>3</sup>	最高允许排 放速率 kg/h	判定
AD002、 AD004、 AD006	丙酮	195	12	245.1	---	达标
备注: 1、限值由客户提供。 2、“---”表示排放标准未做要求, 不做判定。 3、烟温 19.9℃; 含湿量 9.01%; 流速 1.9m/s; 标干流量 60854Nm <sup>3</sup> /h。						

## 5.6 废气

点位名称	6#丙酮尾气排放口 (FQ-571-7)					
排放口高度	36					
采样日期	2025/10/21 12:23~13:23					
检测日期	2025/10/23~2025/10/24					
<b>检测结果:</b>						
样品编号 (250048037)	检测项目	排放浓度 mg/m <sup>3</sup>	排放速 率 kg/h	最高允许排放 浓度 mg/m <sup>3</sup>	最高允许排 放速率 kg/h	判定
AE002、 AE004、AE006	丙酮	239	16	245.1	---	达标
备注: 1、限值由客户提供。 2、“---”表示排放标准未做要求, 不做判定。 3、烟温 19.1℃; 含湿量 9.02%; 流速 2.2m/s; 标干流量 68726Nm <sup>3</sup> /h。						



5.7 废气

点位名称	8#丙酮尾气排放口 (FQ-571-9)					
排放口高度	36					
采样日期	2025/10/21 13:30~14:30					
检测日期	2025/10/24					
<b>检测结果:</b>						
样品编号 (250048037)	检测项目	排放浓度 mg/m <sup>3</sup>	排放速 率 kg/h	最高允许排放 浓度 mg/m <sup>3</sup>	最高允许排 放速率 kg/h	判定
AG002、 AG004、 AG006	丙酮	212	15	245.1	---	达标
备注: 1、限值由客户提供。 2、“---”表示排放标准未做要求，不做判定。 3、烟温 19.4℃；含湿量 8.84%；流速 2.2m/s；标干流量 69749Nm <sup>3</sup> /h。						

5.8 废气

点位名称	9#丙酮尾气排放口 (FQ-571-10)					
排放口高度	36					
采样日期	2025/10/21 13:32~14:32					
检测日期	2025/10/24					
<b>检测结果:</b>						
样品编号 (250048037)	检测项目	排放浓度 mg/m <sup>3</sup>	排放速 率 kg/h	最高允许排放 浓度 mg/m <sup>3</sup>	最高允许排 放速率 kg/h	判定
AH002、 AH005、 AH007	丙酮	166	9.3	245.1	---	达标
备注: 1、限值由客户提供。 2、“---”表示排放标准未做要求，不做判定。 3、烟温 19.5℃；含湿量 9.22%；流速 1.8m/s；标干流量 56395Nm <sup>3</sup> /h。						



6、检测方法

检测类别	检测项目	检测方法	检出限	设备名称/型号	设备编号
废气	丙酮	《固定污染源废气 挥发性有机物的测定 固相吸附-热脱附/气相色谱-质谱法》 HJ 734-2014	0.01 mg/m <sup>3</sup>	多路烟气 采样器 ZR-3714、 气质联用仪 6890N-5973N	XY-QT-01、 XY-QT-02、 FY-GF-01
样品采集		《固定污染源排气中颗粒物测定与气态污染物采样方法》 GB/T 16157-1996 及其修改单（生态环境部公告 2017 年第 87 号）			
		《固定源废气监测技术规范》HJ/T 397-2007			



广东中检源检测有限公司

地址：珠海市香洲区香工路 992 号 3 栋南座 4、5 楼

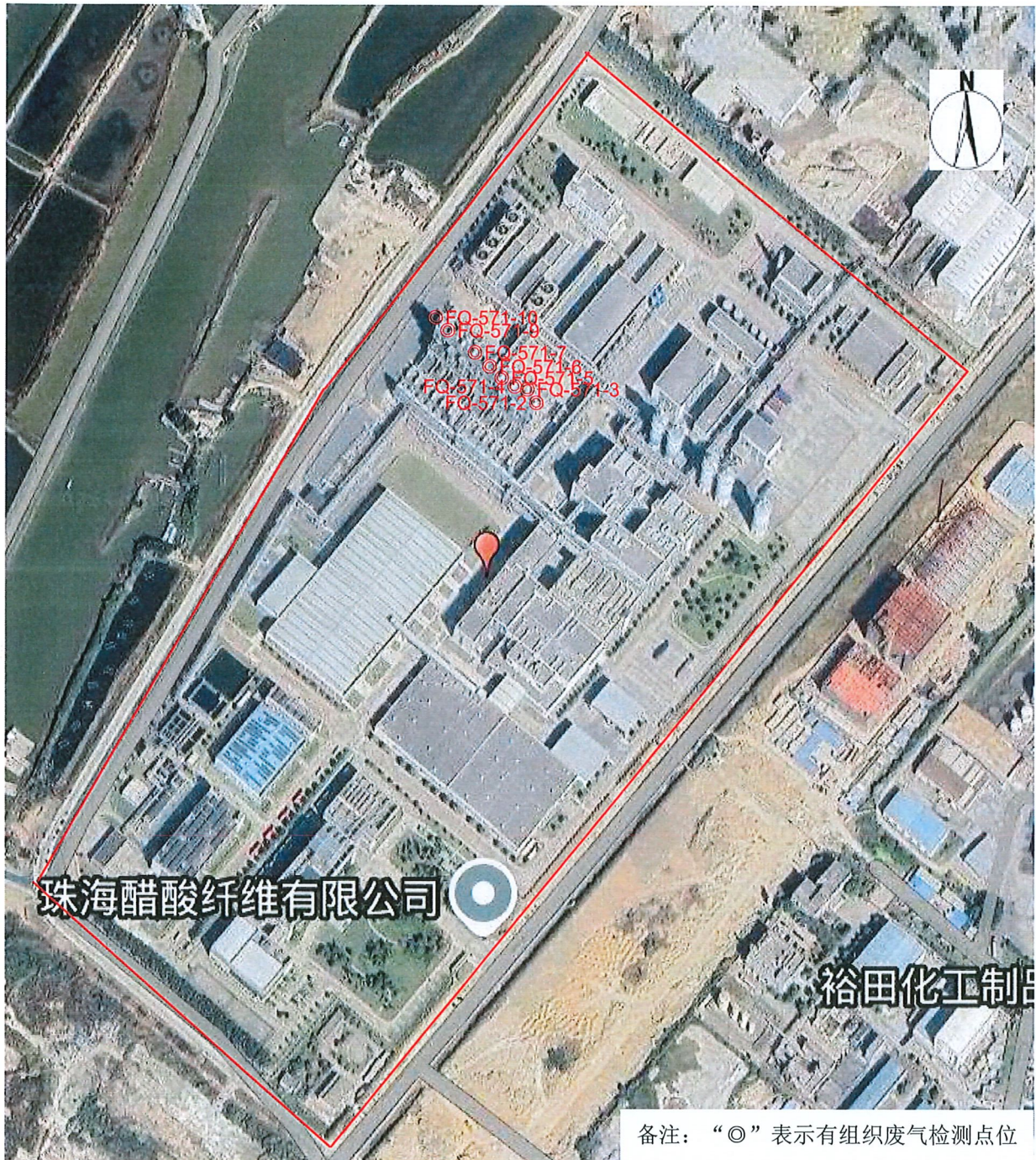
电话：0756-8696609

网址：www.zjy-test.com

邮政编码：519000

邮箱：zjytest@zjy-test.com

### 7、采样点位图



\*\*\*报告结束\*\*\*

