



201819123376

检验检测报告

Test Report

委托单位: 珠海醋酸纤维有限公司

受测单位: 珠海醋酸纤维有限公司

检测类型: 自行监测

样品类型: 厂界噪声

采样日期: 2025/08/13

广东中检源检测有限公司

(检验检测专用章)

检验检测专用章

广东中检源检测有限公司

地址: 珠海市香洲区香工路 992 号 3 栋南座 4、5 楼

电话: 0756-8696609

网址: www.zjy-test.com

邮政编码: 519000

邮箱: zjytest@zjy-test.com



报告编制说明

1. 本报告涂改、增删，无编制人、审核人、签发人签字无效。
2. 本报告无检验检测报告专用章、骑缝章无效。
3. 未经本公司书面批准，不得部分复制本报告。
4. 本报告未经同意不得作为商业广告使用。
5. 本报告只对本次采样 / 送检样品检测结果负责，报告中所附限值标准均由客户提供，仅供参考；报告中样品名称由客户提供，本实验室对此真实性不承担责任。
6. 除客户特别申明并支付样品管理费，所有超过标准规定时效期的样品均不再留样。
7. 对本报告有疑议，须于收到本报告十日内向本公司提出，逾期不予受理。
8. 如客户没有特别要求，本报告不提供检测结果不确定度。

编制：雷美萍 雷美萍

签发：沈荐琦 沈荐琦

签发日期：2025.8.15

审核：简惠婷 简惠婷

发布日期：2025.8.15



1、基本信息

委托单位	珠海醋酸纤维有限公司		
受测单位	珠海醋酸纤维有限公司		
受测地址	珠海市金湾区南水镇化联三路 9 号		
检测类型	自行监测		
联系人	阮工	联系电话	13824176505
检测人员	张建勇、黄山		

2、检测内容

样品类型	检测点位	点位编号	检测项目	采样日期
噪声	厂界西北外一米	N1	厂界噪声	2025/08/13
	厂界东北外一米	N2		
	厂界西南外一米	N3		
	厂界东南外一米	N4		

3、检仪器检定校准信息一览表

序号	仪器名称	仪器型号	仪器编号	检定/校准有效日期
1	多功能声级计	AWA5688	XY-NF-02	2025/12/30
2	风速风向仪	DEM6	XY-PB-04	2025/12/04
3	声校准器	AWA6221B	XY-NG-02	2025/12/31



4、检测结果及判定

4.1 厂界噪声

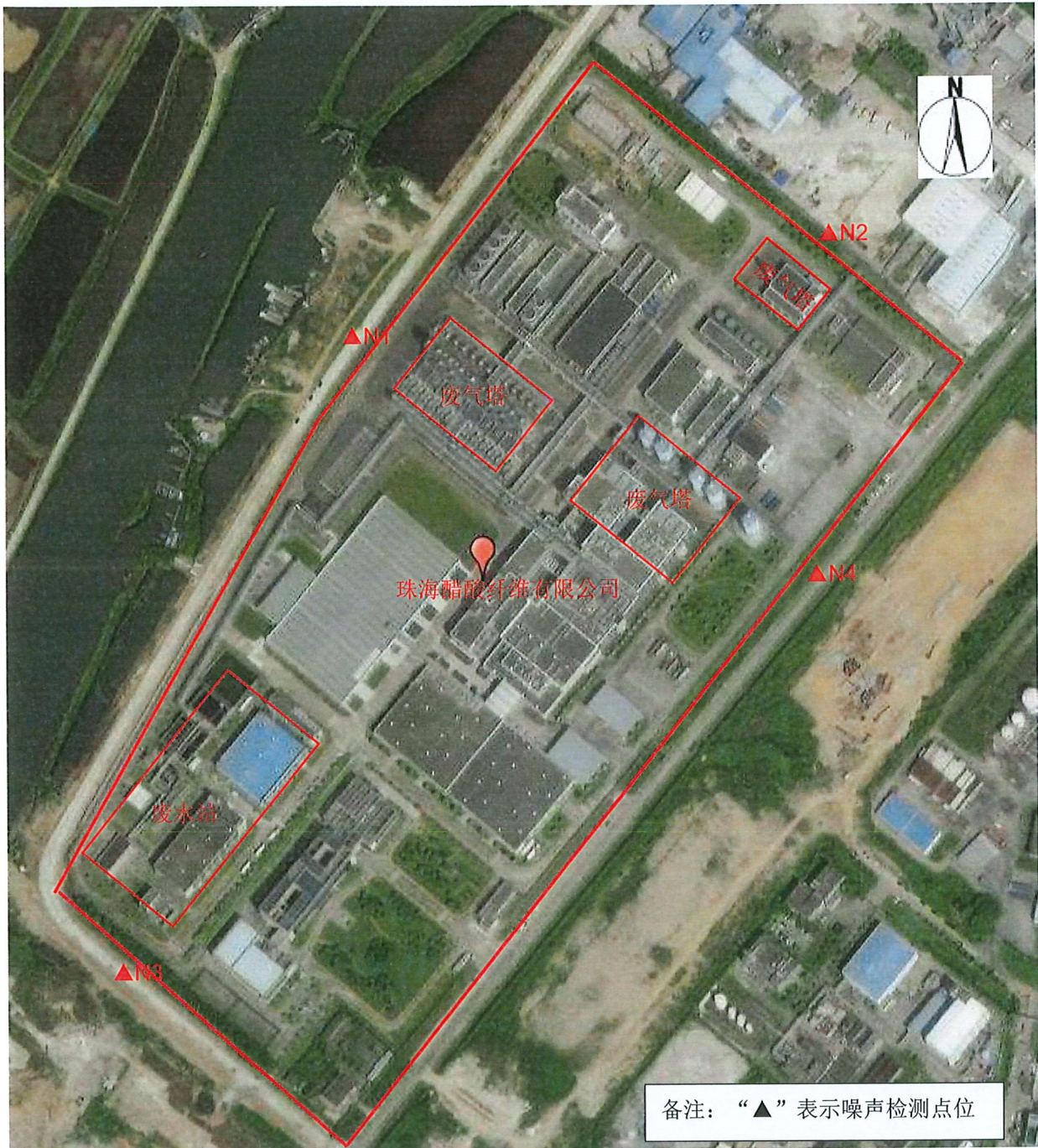
采样日期		2025/08/13						
气象条件		昼间：晴，风速 1.3~1.8m/s			夜间：晴，风速 1.4~1.9m/s			
测量前校准值		昼间：93.7dB			夜间：93.6dB			
测量后校验值		昼间：93.5dB			夜间：93.6dB			
单位		dB(A)						
点位编号	检测点位	主要声源	检测时段	实测值	修约值	限值	偶发 L _{max}	限值
N1	厂界西北 外一米	废气塔设备	11:21~11:26	57.0	57	65	/	/
		废气塔设备	22:01~22:06	50.0	50	55	53	70
N2	厂界东北 外一米	废气塔设备	11:38~11:43	60.6	61	65	/	/
		废气塔设备	22:10~22:15	48.5	48	55	52	70
N3	厂界西南 外一米	污水站设备	11:48~11:53	55.6	56	65	/	/
		污水站设备	22:18~22:23	49.2	49	55	53	70
N4	厂界东南 外一米	废气塔设备	11:56~12:01	58.0	58	65	/	/
		废气塔设备	22:26~22:31	49.9	50	55	54	70
备注：1、执行《工业企业厂界环境噪声排放标准》（GB 12348-2008）3类标准。 2、本次监测结果均达标。								

5、检测方法

检测类别	检测项目	检测方法	仪器检出限	设备名称/型号	设备编号
噪声	厂界噪声	《工业企业厂界环境噪声排放标准》 GB 12348-2008	/	多功能声级计 AWA5688	XY-NF-02



6、采样点位图



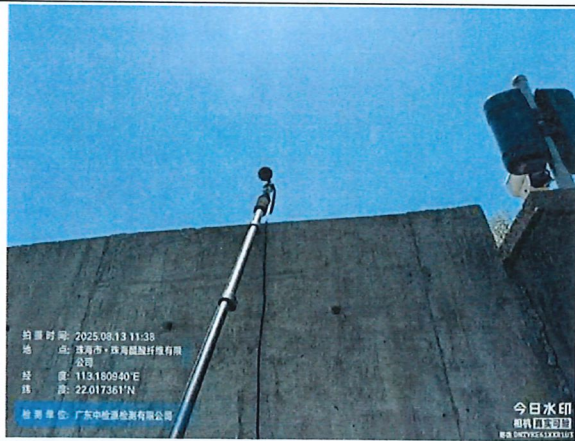
7、现场照片



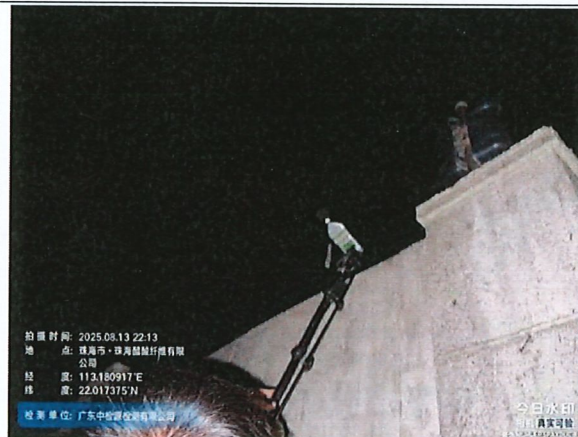
厂界西北外一米



厂界西北外一米（夜间）



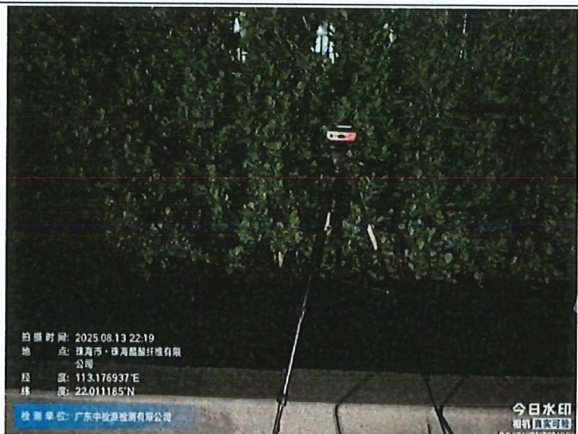
厂界东北外一米



厂界东北外一米（夜间）



厂界西南外一米

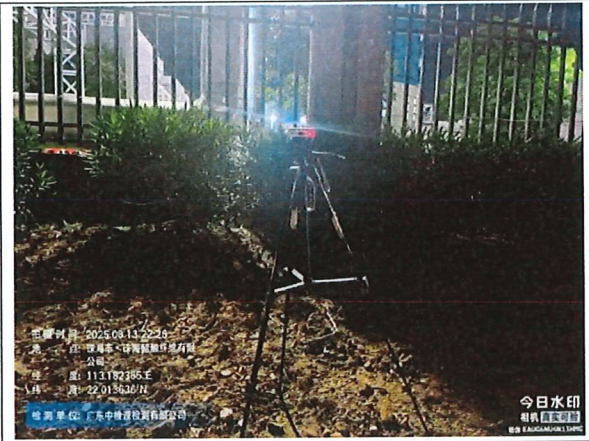


厂界西南外一米（夜间）





厂界东南外一米



厂界东南外一米（夜间）

报告结束



