



检验检测报告

Test Report

委托单位: 珠海醋酸纤维有限公司

受测单位: 珠海醋酸纤维有限公司

检测类型: 自行监测

样品类型: 厂界噪声

采样日期: 2025/03/10

广东中检源检测有限公司
(检验检测专用章)

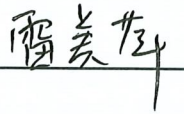


报告编制说明

1. 本报告涂改、增删，无编制人、审核人、签发人签字无效。
2. 本报告无检验检测报告专用章、骑缝章无效。
3. 未经本公司书面批准，不得部分复制本报告。
4. 本报告未经同意不得作为商业广告使用。
5. 本报告只对本次采样 / 送检样品检测结果负责，报告中所附限值标准均由客户提供，仅供参考；报告中样品名称由客户提供，本实验室对此真实性不承担责任。
6. 除客户特别申明并支付样品管理费，所有超过标准规定时效期的样品均不再留样。
7. 对本报告有疑议，须于收到本报告十日内向本公司提出，逾期不予受理。
8. 如客户没有特别要求，本报告不提供检测结果不确定度。

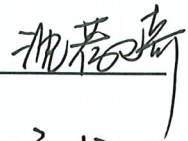
编制：

雷美萍



签发：

沈荐琦

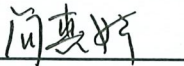


签发日期：

2025. 3. 12

审核：

简惠婷



发布日期：

2025. 3. 12



1、基本信息

委托单位	珠海醋酸纤维有限公司		
受测单位	珠海醋酸纤维有限公司		
受测地址	珠海市金湾区南水镇化联三路 9 号		
检测类型	自行监测		
联系人	阮工	联系电话	13824176505
检测人员	钟文浩、邓雷楚		

2、检测内容

样品类型	检测点位	点位编号	检测项目	采样日期
噪声	厂界东南外 1m	N1	厂界噪声	2025/03/10
	厂界西南外 1m	N2		
	厂界西北外 1m	N3		
	厂界东北外 1m	N4		

3、检仪器检定校准信息一览表

序号	仪器名称	仪器型号	仪器编号	检定/校准有效日期
1	多功能声级计	AWA6228+	XY-NM-01	2025/05/09
2	风速风向仪	DEM6	XY-PB-06	2025/12/25
3	声校准器	AWA6223+	XY-NN-01	2025/05/13



4、检测结果及判定

4.1 厂界噪声

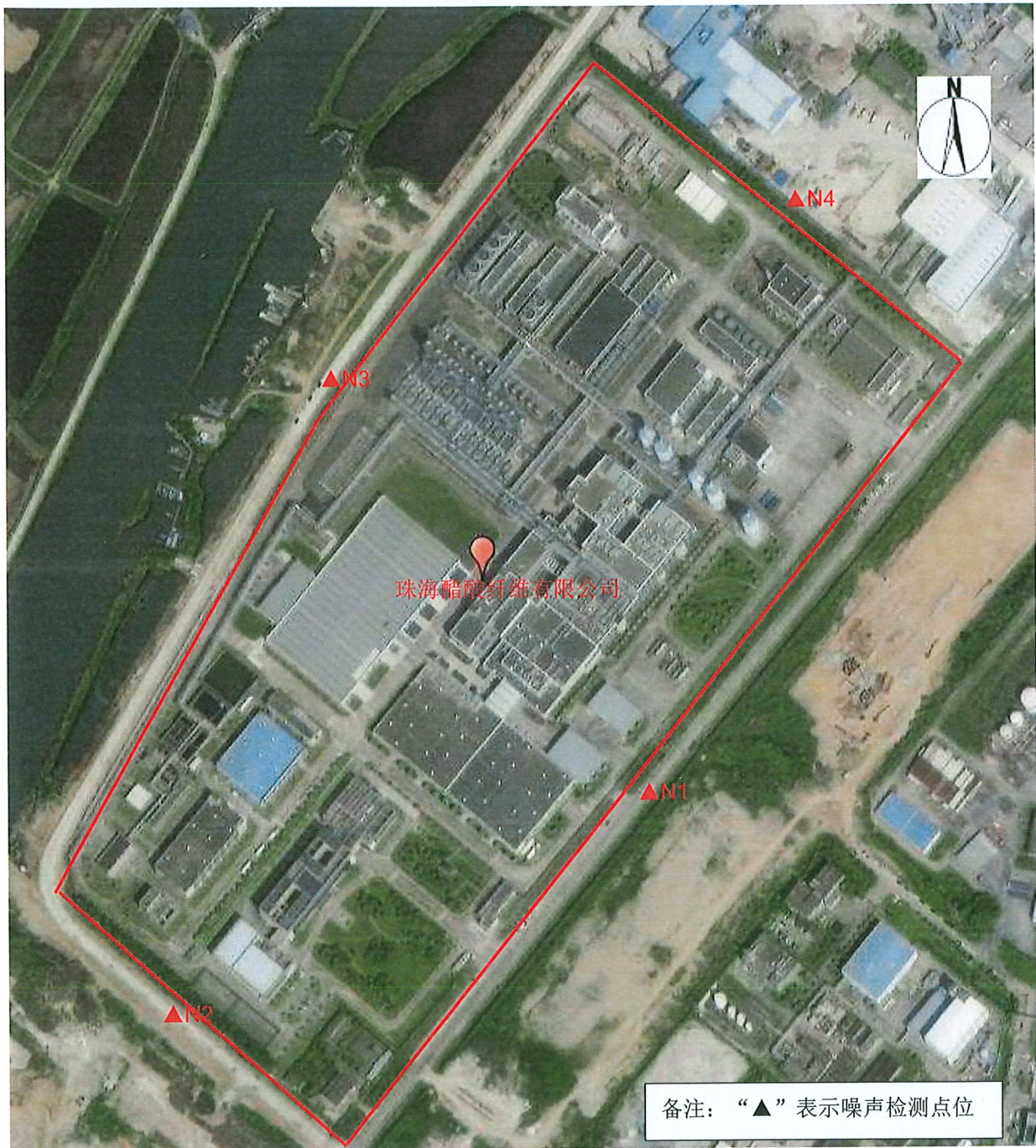
采样日期			2025/03/10					
气象条件			昼间：晴，风速 1.6~2.4m/s			夜间：晴，风速 1.2~2.2m/s		
测量前校准值			昼间：93.7dB			夜间：93.7dB		
测量后校验值			昼间：93.6dB			夜间：93.5dB		
单位			dB(A)					
点位编号	检测点位	主要声源	检测时段	实测值	修约值	限值	偶发 L _{max}	限值
N1	厂界东南外 1m	车辆装卸	14:45~14:50	63.3	63	65	/	/
		生活噪声	22:01~22:06	46.7	47	55	62	70
N2	厂界西南外 1m	污水站设备	14:53~14:58	63.9	64	65	/	/
		污水站设备	22:11~22:16	44.7	45	55	60	70
N3	厂界西北外 1m	废气塔风机	15:00~15:05	59.3	59	65	/	/
		压滤机运行	22:20~22:25	47.9	48	55	55	70
N4	厂界东北外 1m	锅炉房设备	15:09~15:14	56.8	57	65	/	/
		风机运行	22:29~22:34	48.1	48	55	58	70
备注：1、执行《工业企业厂界环境噪声排放标准》（GB 12348-2008）3 类标准。 2、本次监测结果均达标。								

5、检测方法

检测类别	检测项目	检测方法	仪器检出限	设备名称/型号	设备编号
噪声	厂界噪声	《工业企业厂界环境噪声排放标准》 GB 12348-2008	/	多功能声级计 AWA6228+	XY-NM-01



6、采样点位图



测
传
用



7、现场照片



厂界东南外 1m



厂界东南外 1m (夜间)



厂界西南外 1m



厂界西南外 1m (夜间)



厂界西北外 1m

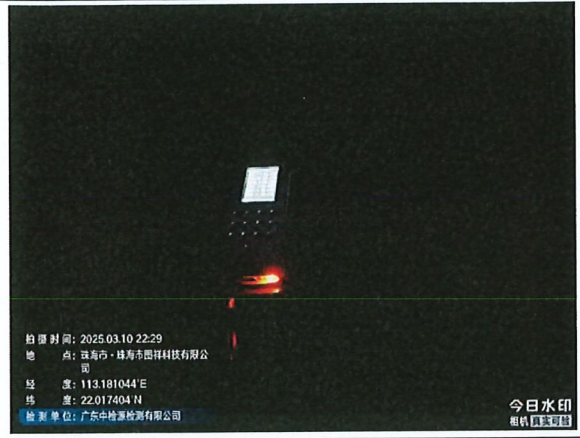


厂界西北外 1m (夜间)





厂界东北外 1m



厂界东北外 1m (夜间)

报告结束



