

正本



NO: 220078011AI
第 1 页 共 6 页

检测报告

TEST REPORT

委托单位: 珠海醋酸纤维有限公司

检测类型: 厂界噪声

检测类别: 委托检测



广东中检源检测有限公司
(检验检测专用章)



广东中检源检测有限公司
地址: 珠海市香洲区香工路 992 号 3 栋南座 4、5 楼
电话: 0756-8696609 网址: www.zjy-test.com

邮政编码: 519000
邮箱: zjytest@zjy-test.com

报告编制说明

1. 本公司保证检测的科学性、公正性和准确性，对检测数据负检测技术责任，并对委托单位所提供的样品和技术资料保密。
2. 本公司的采样程序按国家有关技术标准、技术规范或相应的检验检测规定执行。送样检测时仅对送检样品负责，不对样品来源负责，现场采样时仅对当天采集样品负责。
3. 本报告涂改、增删无效；无编制人、审核人、签发人签字无效。
4. 本报告未加盖MA章，不具有对社会的证明作用。
5. 本报告无检验检测报告专用章、骑缝章无效。
6. 未经本公司书面批准，不得部分复制本报告；本报告未经同意不得作为商业广告使用。
7. 如客户没有特别要求，本报告不提供检测结果不确定度。
8. 对本报告有异议，须于收到本报告十日内向本公司提出，逾期不予受理。对于性能不稳定的样品，恕不受理复检。

编 制：雷美萍 雷美萍

审 核：陶海波 陶海波

签 发：沈荐琦 沈荐琦

签发日期：2023年02月21日



1、基本信息

受测单位名称	珠海醋酸纤维有限公司
受测单位地址	珠海市金湾区高栏港经济区精细化工区化联三路 9 号
联系人	阮工
联系电话	13824176505

2、检测信息

2.1 检测人员

检测人员
张建勇、黄卓文、吴和钊、陈春霖

2.2 检测内容

采样点位	检测项目	采样日期
厂界西南外 1m 处	厂界噪声	2023.02.07
厂界东南外 1m 处		
厂界东北外 1m 处		
厂界西北外 1m 处		

2.3 工况一览表

内容	名称	设计能力	实际量	负荷 (%)
主体工程	醋酸纤维丝束	66000t/d	66000t/d	100
备注	以上信息由受测单位提供			



3、检测结果及评价

3.1 厂界噪声

检测期间气象参数						
天气状况	昼间：阴 夜间：阴	主导风向/风速	昼间：北； 1.1 m/s 夜间：北； 1.2 m/s			
单位：dB(A)						
测点编号	点位名称	主要声源	监测时段	等效 A 声级	限值	评价
				修约值		
N1	厂界西南外 1m 处	生产噪声	昼间	56	65	达标
		生产噪声	夜间	50	55	达标
N2	厂界东南外 1m 处	生产噪声	昼间	60	65	达标
		生产噪声	夜间	54	55	达标
N3	厂界东北外 1m 处	生产噪声	昼间	59	65	达标
		生产噪声	夜间	51	55	达标
N4	厂界西北外 1m 处	生产噪声	昼间	57	65	达标
		生产噪声	夜间	52	55	达标
备注	(1) 执行《工业企业厂界环境噪声排放标准》(GB 12348-2008) 3 类标准； (2) 声级计在检测前后均经 AWA6222A 声校准器校准，校准结果合格。					

4、检测方法

检测类别	检测项目	检测方法	使用仪器	检出限
噪声	厂界噪声	《工业企业厂界环境噪声排放标准》 GB 12348-2008	多功能声级计 AWA6228+	测量范围： (20-132)dB



5、采样点位图



6、样品照片

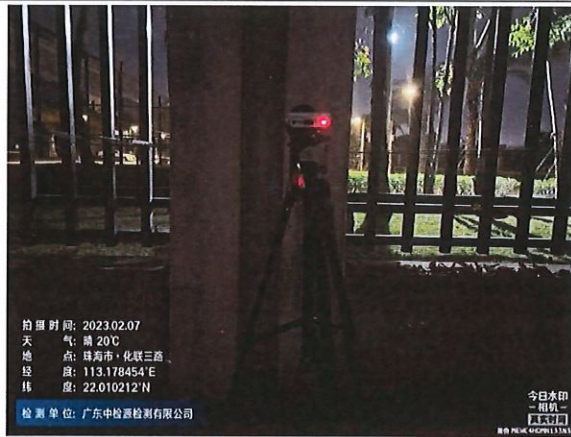




厂界东北外 1m 处



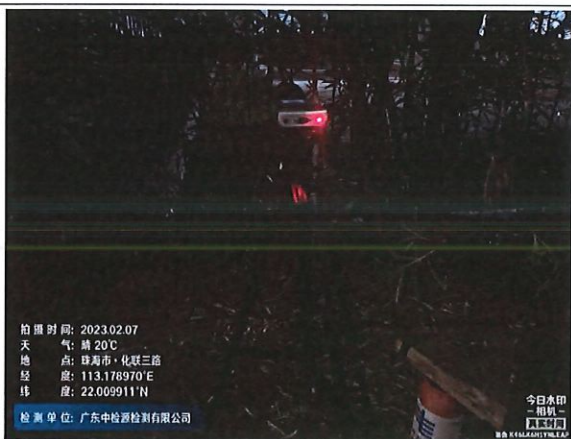
厂界西北外 1m 处



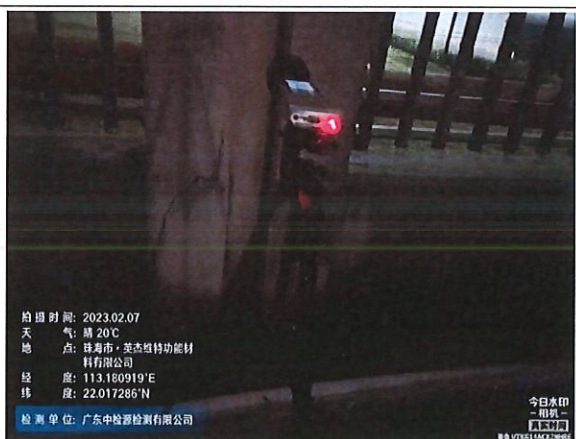
厂界西南外 1m 处 (夜间)



厂界东南外 1m 处 (夜间)



厂界东北外 1m 处 (夜间)



厂界西北外 1m 处 (夜间)

报告结束



广东中检源检测有限公司
地址: 珠海市香洲区香工路 992 号 3 栋南座 4、5 楼
电话: 0756-8696609 网址: www.zjy-test.com

邮政编码: 519000
邮箱: zjytest@zjy-test.com