


报告说明

- 1、本公司保证检测的科学性、公正性和准确性，对检测数据负检测技术责任，并对委托单位所提供的样品和技术资料保密。
- 2、对本报告若有疑问，请向本公司查询，来函来电请注明报告编号。对检测结果若有异议，应于收到本报告之日起十天内向本公司提出复测申请，逾期不予受理。对于性能不稳定、不易留样和超过保存期限的样品，恕不受理。
- 3、本报告除签发信息可手写签名外，其余报告内容手写或涂改均无效，无审核、签发人签字、检测业务专用章、骑缝章无效，无计量认证  章的报告仅供内部参考，其检测项目不在认证范围内。
- 4、本报告复印件须加盖我公司印章方有效。
- 5、如客户没有特别要求，本公司报告不提供检测结果不确定度。
- 6、对于非本公司现场采集的样品，本公司只对来样负责。

本公司通讯资料：

联系地址：高栏港区南水镇消防局旁新农村产业示范园厂房A栋三楼

邮政编码：519000

联系电话：0756-7860103

报告签发信息

承担单位: 珠海汇华环境有限公司


报告编写: 梁婷婷

签 名: 

审 核: 赵丽珍

签 名: 

签 发: 邝春洪

签 名: 

签发日期: 2021 年 03 月 23 日



一、检测信息

被检单位名称	珠海醋酸纤维有限公司	被检单位地址	珠海高栏港经济区精细化工区化联三路 9 号
现场检测点位	东南厂界外 1 米 东北厂界外 1 米 西北厂界外 1 米 西南厂界外 1 米		
现场检测时间	2021 年 03 月 17 日昼间、夜间	现场检测环境条件	天气: 晴 风速: 2.6 米/秒(昼)、2.2 米/秒(夜)
现场检测人员	邓长勇、张彦、崔飞雄	检测项目	工业企业厂界环境噪声

二、检测标准、使用仪器及检出限

类别	检测项目	检测标准(方法)名称及编号(含年号)	分析仪器及编号	方法检出限/检测范围
噪声和振动	工业企业厂界环境噪声	《工业企业厂界环境噪声排放标准》 GB 12348-2008	多功能声级计 (型号: AWA6228, 编号: 106272)	29~129dB
			声校准仪 (型号: AWA6221A, 编号: 1003499)	

三、检测结果

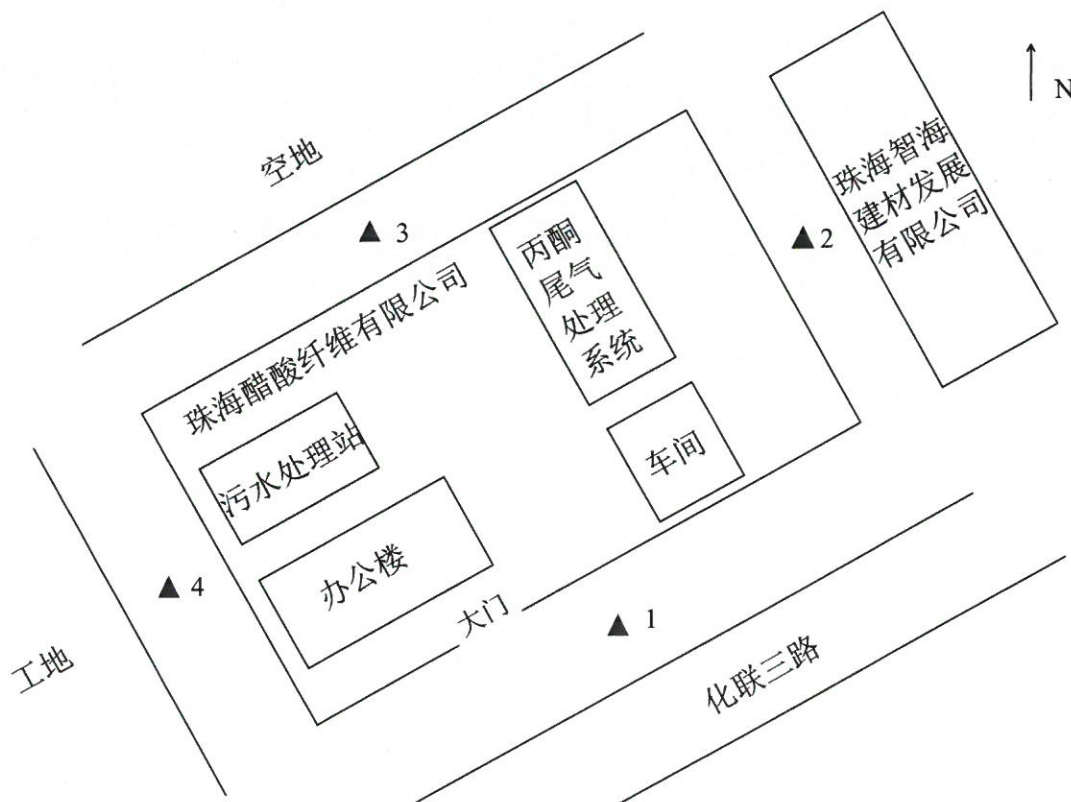
检测点位		主要声源	检测时间	检测结果 Leq[dB(A)]	参考排放限值 [dB(A)]
编号	检测位置				
1	东南厂界外 1 米	交通	昼间	57.6	65
			夜间	43.8	55
2	东北厂界外 1 米	机械	昼间	50.3	65
			夜间	46.5	55

检测点位		主要声源	检测时间	检测结果 Leq[dB(A)]	参考排放限值 [dB(A)]
编号	检测位置				
3	西北厂界外 1 米	环境	昼间	52.3	65
			夜间	40.2	55
4	西南厂界外 1 米	环境、机械	昼间	55.2	65
			夜间	47.4	55

备注: 参考排放限值依据《工业企业厂界环境噪声排放标准》(GB 12348-2008) 3 类区排放限值列出。

四、附图

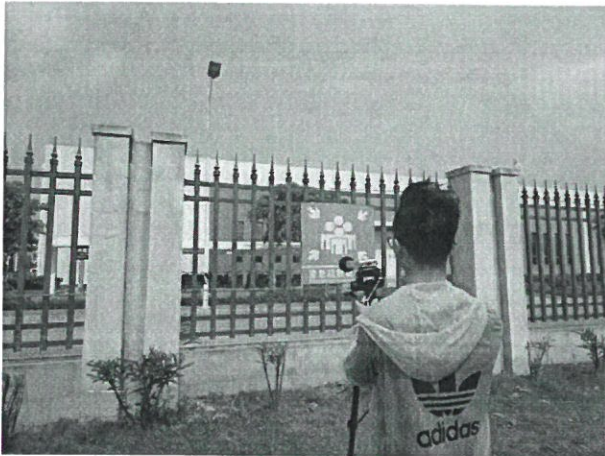
1、检测点位示意图



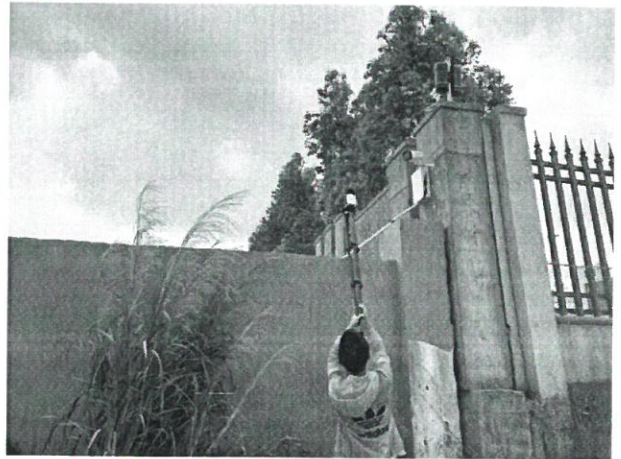
备注: ▲为噪声检测点。企业经纬度: 113°10', 22°0'。



2、现场检测照片



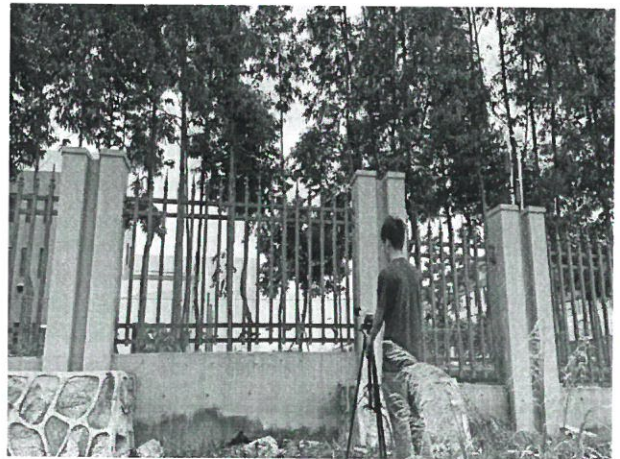
东南厂界外 1 米



东北厂界外 1 米



西北厂界外 1 米



西南厂界外 1 米

报告结束