




## 报告说明

- 1、本公司保证检测的科学性、公正性和准确性，对检测数据负检测技术责任，并对委托单位所提供的样品和技术资料保密。
- 2、对本报告若有疑问，请向本公司查询，来函来电请注明报告编号。对检测结果若有异议，应于收到本报告之日起十天内向本公司提出复测申请，逾期不予受理。对于性能不稳定、不易留样和超过保存期限的样品，恕不受理。
- 3、本报告除签发信息可手写签名外，其余报告内容手写或涂改均无效，无审核、签发人签字、检测业务专用章、骑缝章无效，无计量认证  章的报告仅供内部参考，其检测项目不在认证范围内。
- 4、本报告复印件须加盖我公司印章方有效。
- 5、如客户没有特别要求，本公司报告不提供检测结果不确定度。
- 6、对于非本公司现场采集的样品，本公司只对来样负责。

### 本公司通讯资料：

联系地址：高栏港区南水镇消防局旁新农村产业示范园厂房A栋三楼

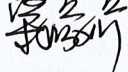
邮政编码：519000

联系电话：0756-7860103

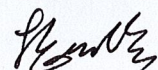
## 报告签发信息

承担单位: 珠海汇华环境有限公司

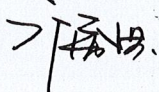
报告编写: 梁婷婷

签 名: 

审 核: 赵丽珍

签 名: 

签 发: 邝春洪

签 名: 

签发日期: 2020 年 10 月 13 日

永  
格

**一、检测信息**

被检单位名称	珠海醋酸纤维有限公司	被检单位地址	珠海高栏港经济区精细化工区 化联三路 9 号
现场采样/检测点位	废水处理前检测点、废水处理后排出口 (编号: WS-571-1)		
现场采样方法依据	《水质采样技术指导》(HJ 494-2009) 《污水监测技术规范》(HJ 91.1-2019) 《水和废水监测分析方法》(第四版增补版) 国家环境保护总局 2002 年		
现场采样/检测时间	2020 年 09 月 22 日	采样/检测频次	随机采集瞬时水样 1 次
现场采样/检测人员	崔飞雄、赵嘉伟		
室内检测时间	2020 年 09 月 22 日~28 日		
检测项目	pH 值、化学需氧量、氨氮、总磷、五日生化需氧量 (BOD <sub>5</sub> )、挥发酚		
参检人员	林锦玲、郑美群、傅玉环、叶晃菊、黄智欣		

**二、检测标准、使用仪器及检出限**

类别	检测项目	检测标准(方法)名称及编号 (含年号)	分析仪器及编号	方法检出限/检测范围
水和废水	pH 值	《水和废水监测分析方法》(第四版增补版) 国家环境保护总局 2002 年 便携式 pH 计法 (B) 3.1.6 (2)	便携式 pH 计 (型号: ST300, 编号: B902047230)	0~14 (无量纲)
水和废水	化学需氧量	《水质 化学需氧量的测定 重铬酸盐法》HJ 828-2017	酸式滴定管	4mg/L
水和废水	氨氮	《水质 氨氮的测定 纳氏试剂分光光度法》HJ 535-2009	紫外可见分光光度计 (型号: T6 新世纪, 编号: 26-1650-01-1093)	0.025mg/L
水和废水	总磷	《水质 总磷的测定 钼酸铵分光光度法》 GB/T 11893-1989	紫外可见分光光度计 (型号: T6 新世纪, 编号: 26-1650-01-1093)	0.01 mg/L
水和废水	五日生化需氧量 (BOD <sub>5</sub> )	《水质 五日生化需氧量 (BOD <sub>5</sub> ) 的测定 稀释与接种法》HJ 505-2009	微电脑溶解氧 DO-生化需氧量 BOD 测定仪 (型号: HI5421, 编号: F0106020)	0.5mg/L

类别	检测项目	检测标准(方法)名称及编号 (含年号)	分析仪器及编号	方法检出限 /检测范围
水和 废水	挥发酚	《水质 挥发酚的测定 流动注射-4-氨基安替比林分光光度法》HJ 825-2017	流动注射分析仪 (型号: BDFIA-8000, 编号: 800017031807180203)	0.002mg/L

### 三、检测结果

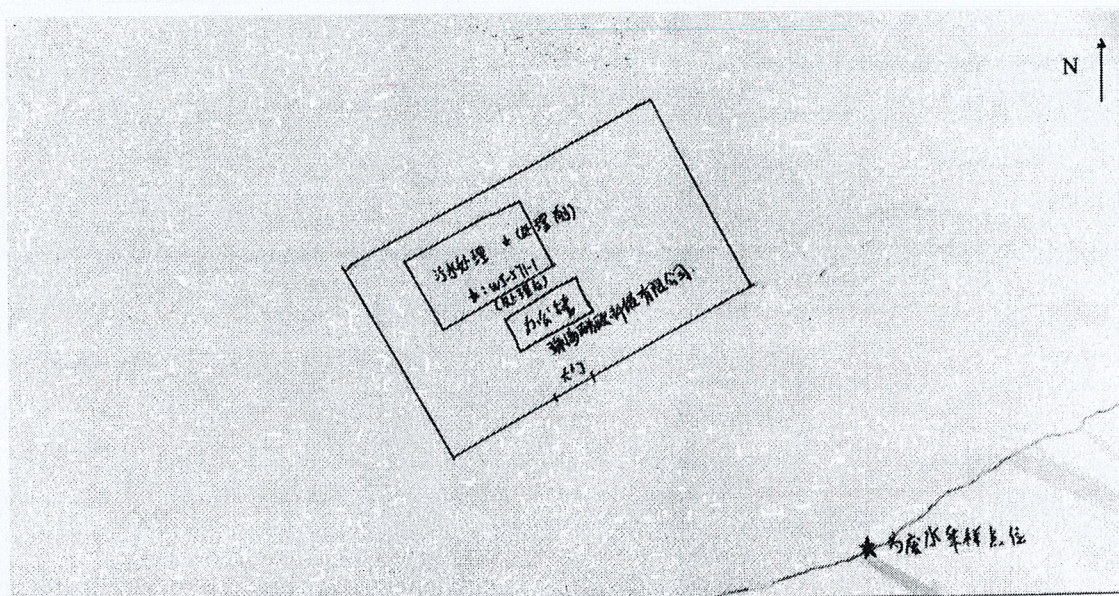
点位名称	样品编号	样品感官描述	检测项目	检测结果	参考排放 限值	单位
废水处理前 检测点	W2020092204A	中灰色 无气味 无浮油 微浊液体	pH 值	6.90	—	无量纲
			化学需氧量	75	—	mg/L
			氨氮	0.794	—	mg/L
			总磷	0.270	—	mg/L
			五日生化需 氧量 (BOD <sub>5</sub> )	11.8	—	mg/L
			挥发酚	ND (<0.002)	—	mg/L
废水处理后 排放口 (编号: WS-571-1)	W2020092201A	无色 无气味 无浮油 透明液体	pH 值	8.26	6~9	无量纲
			化学需氧量	10	90	mg/L
			氨氮	0.070	10	mg/L
			总磷	0.269	0.5	mg/L
			五日生化需 氧量 (BOD <sub>5</sub> )	0.6	20	mg/L
			挥发酚	ND (<0.002)	0.3	mg/L

备注: 参考排放限值依据广东省《水污染物排放限值》(DB44/26-2001) 第二时段一级标准列出。



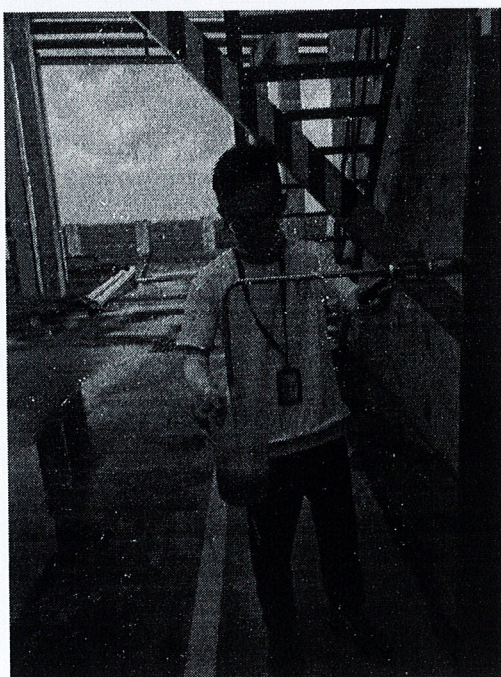
## 四、附图

### 1、检测点位示意图

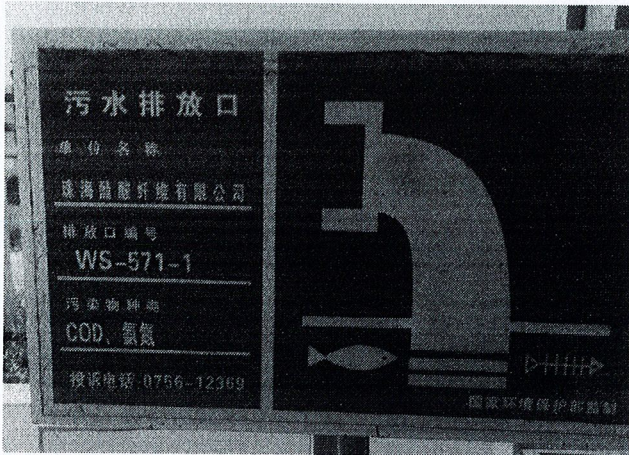


备注: ★为废水检测点。企业经纬度:  $113^{\circ}11'37''$ ,  $22^{\circ}0'60''$ 。

### 2、现场检测照片



废水处理前检测点



废水处理后排出口  
(编号: WS-571-1)



采样

\*\*\*报告结束\*\*\*

